

# Rodzic pracuje krócej, ale wypoczywa tyle co wcześniej

**INTERPRETACJA** | Jeżeli pracownik zdecyduje się łączyć opiekę nad dzieckiem z pracą na pół etatu, nie uszczupla to jego wymiaru urlopu. Nadal liczy się go z pełnego zatrudnienia.

**GRAŻYNA ORDAK**

Tak uznał resort pracy w stanowisku przesłanym redakcji „Rzeczpospolitej” 9 lipca 2014 r. Taki pracownik może więc wypoczywać 20 lub 26 ośmiogodzinnych dni rocznie, bo według umowy o pracę wciąż pozostaje pełnoetatowcem.

## W podwójnej roli

Chodzi o uprawnienie rodzicielskie polegające na możliwości powrotu do pracy w wymiarze nie większym niż połowa etatu w okresie, gdy podwładny korzysta z dodatkowego urlopu macierzyńskiego lub rodzicielskiego. Pozwala to łączyć opiekę nad dzieckiem z aktywnością zawodową, bo urlop rodzicielski przypada na pozostałą część wymiaru czasu pracy.

Dzięki temu ojciec czy matka mogą np. cztery godziny dziennie pracować, a w drugiej części dnia zajmować się potomstwem. W tym czasie otrzymują zarówno wynagrodzenie za przepracowany czas w wysokości odpowiednio niższej, jak i zasiłek macierzyński, którego wysokość też pomniejsza się proporcjonalnie do etatu, w którym rodzic pracuje w czasie korzystania ze swoich uprawnień (art. 29 ust. 7 ustawy z 25 czerwca 1999 r. o świadczeniach pieniężnych z ubezpieczenia społecznego w razie choroby i macierzyństwa, tekst jedn. DzU z 2014 r., poz. 159).

Taki sposób powrotu do aktywności zawodowej rodzica dopuszcza art. 182<sup>1</sup> § 5 i 6 oraz art. 182<sup>1a</sup> § 6 k.p., precyzując przy tym warunki ubiegania się o ten przywilej. Po pierwsze, łączenie dodatkowego urlopu macierzyńskiego czy urlopu rodzicielskiego z pracą wymaga od zatrudnionego złożenia w tej sprawie wniosku do pracodawcy. Po drugie, trzeba to zrobić w terminie nie krótszym

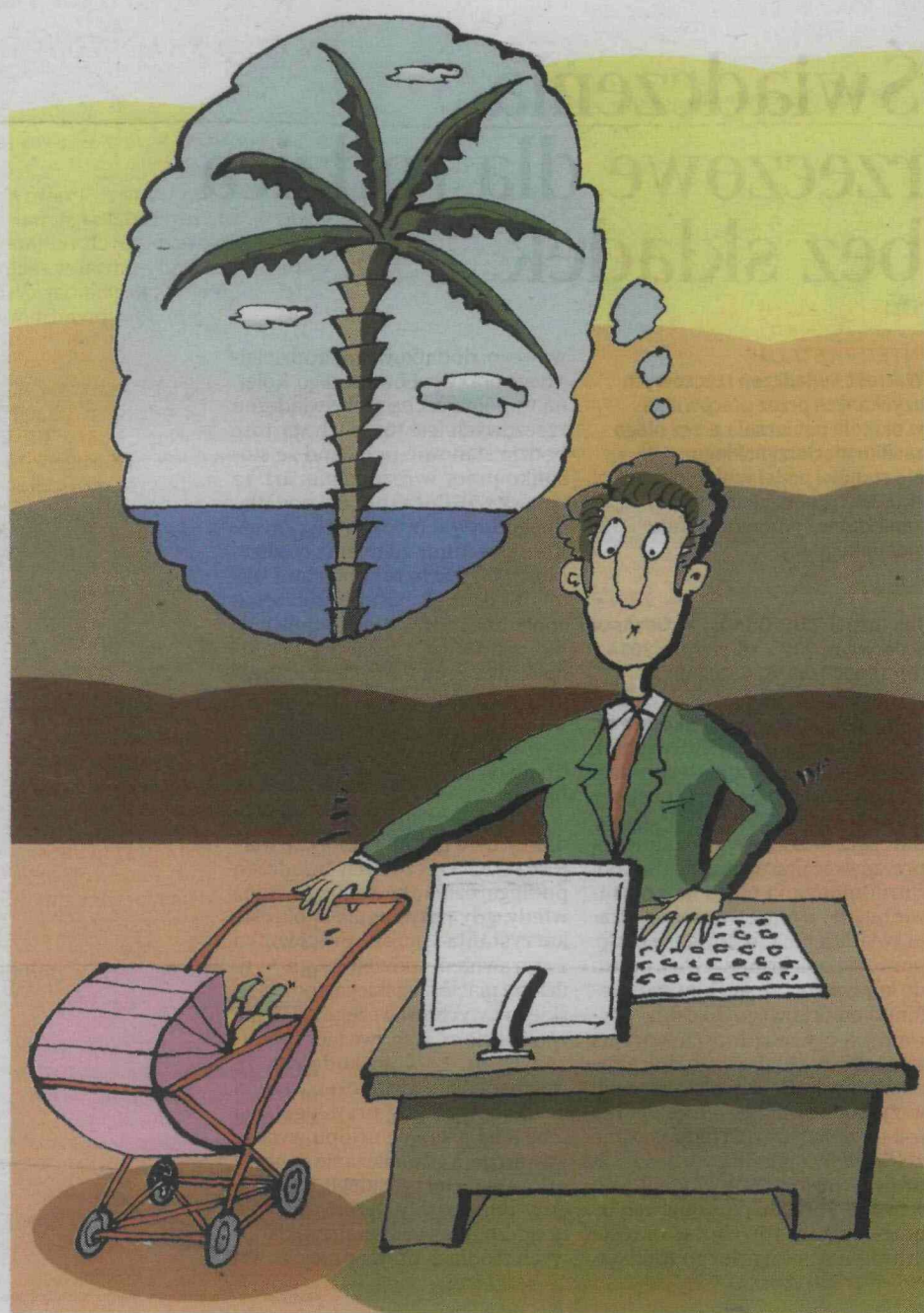
niż 14 dni przed podjęciem zadań. Po trzecie, zainteresowany wskazuje wymiar czasu pracy i okres, przez który chce korzystać z dodatkowego macierzyńskiego czy rodzicielskiego i jednocześnie realizować czynności służbowe.

Pracodawca nie zawsze musi uwzględnić prośbę etatowca. Nie zgodzi się, gdy łączenie obowiązków służbowych z rodzicielskimi jest niemożliwe ze względu na organizację pracy lub rodzaj pracy wykonywanej przez wnioskującego. O powodach odmowy szef informuje rodzica na piśmie (art. 182<sup>1</sup> § 6 zdanie drugie i trzecie k.p.).

## Nie działa z automatu

Te warunki są oczywiste. Wielu szefów nurtowało natomiast pytanie, czy podwładnemu, który obniży do połowy wymiar czasu pracy ze względu na rodzicielstwo, przysługuje urlop zmniejszony o połowę. Odpowiedź Ministerstwa Pracy i Polityki Społecznej brzmi: nie. Prośba o dopuszczenie do pracy na nie więcej niż pół etatu nie powoduje automatycznego uszczuplenia o połowę prawa tej osoby do wakacji. Nie ma to nic wspólnego z proporcjonalnym obliczaniem liczby dni wypoczynku w zależności od wielkości etatu. Nie zmienia to też jej wymiaru czasu pracy. Nadal jest to osoba zatrudniona w pełnym wymiarze, określonym w angażu.

Tak samo uważa Piotr Wojciechowski, adwokat, of counsel **Raczkowski i Wspólnicy sp.k.** Podkreśla, że nie ma podstaw, aby pracownikom pomniejszać urlopy wypoczynkowe w okresie, gdy przebywają na urloпах rodzicielskich i jednocześnie pracują. W takiej sytuacji etatowiec ma prawo do pełnego wypoczynku. Nawet gdyby wykonywał obowiązki służbowe po cztery godziny dziennie, jego urlop będzie trwać 52 czterogodzinne dniówki pracownicze. ■



## OPINIA RESORTU PRACY

### STANOWISKO MINISTERSTWA PRACY I POLITYKI SPOŁECZNEJ Z 9 LIPCA 2014 R. W SPRAWIE WYMIARU URLOPU WYPOCZYNKOWEGO PRACOWNIKA ŁĄCZĄCEGO URLOP RODZIELSKI Z PRACĄ NA PÓŁ ETATU

W ocenie Departamentu Prawa Pracy pracownik, który na podstawie art. 182<sup>1</sup> § 6 w zw. z art. 182<sup>1</sup> § 5 kodeksu pracy łączy korzystanie z urlopu rodzicielskiego z wykonywaniem pracy u pracodawcy udzielającego tego urlopu w wymiarze nie wyższym niż połowa pełnego wymiaru czasu pracy (np. na pół etatu), jest pracownikiem zatrudnionym w pełnym wymiarze czasu pracy, określonym w umowie o pracę.

Zdaniem Departamentu łączenie korzystania z urlopu rodzicielskiego z pracą nie powoduje zmiany wymiaru etatu wynikającego z umowy o pracę. Zatem okres urlopu rodzicielskiego nie ma wpływu na prawo i wymiar, przysługującego pracownikowi na ogólnych zasadach, urlopu wypoczynkowego.

Stanowisko MPIPS publikujemy na stronie <http://www.prawo.rp.pl/artukul/1124703.html>